

# Turnierleiter Ausbildung 2007

## Kleiderordnung IDSF

seit 01.07.2007 geregelt in

- **TSO F 8 (DTV Regeln)**
  - Altersgruppen
  - Klassen
  - Vorrangig vor der IDSF-Regelung
- **Anhang 1 (IDSF Regeln)**
  - Altersgruppen

## Allgemeines

1. Die **Kleidung** muss die **charakteristische Form jeder Disziplin** (Standard und Latein) aufweisen.
2. Die **Kleidung** muss die **Intimzonen** der Tänzer **bedecken**.
3. **Kleidung** und **Make-up** müssen dem **Alter** und dem **Niveau** der Tänzer **angepasst** sein.
4. Die Verwendung religiöser Symbole als Dekoration oder Schmuck/Applikation ist nicht erlaubt (das betrifft nicht persönlichen Schmuck).
5. Falls ein Schmuckstück oder ein Kleidungsstück eine Gefahr für die Träger oder andere Tanzsportler darstellen, kann der Chairman einen Tanzsportler/ eine Tanzsportlerin auffordern, das Schmuckstück abzulegen oder sich umzuziehen.
6. **Es ist immer erlaubt, die Kleidung niedrigerer Kategorien zu tragen.**
7. Regeln des guten Geschmacks
8. Sanktionen (bis zur Disqualifikation)

**Keine Einschränkung** (NR – no restriction)

**Ausschließlich erlaubt** (OA – only allowed)

**Nicht erlaubt** (NA – not allowed)

**Intimzonen / Intimicy area (IA)** – kennzeichnet jene Körperteile, die bedeckt sein müssen. Diese Bedeckung erfolgt entweder mit nicht-transparenten Stoffen oder mit transparenten Stoffen, welche ihrerseits mit nicht-transparenten Stoffen unterlegt wurden. Falls Hautstoff verwendet wird, **muss es Hautstoff mit Applikationen** sein (SwD – Skin colour with Decoration)

**Für Damen:**

- Tangas sind **nicht erlaubt (NA)**
- Höschchen in Hautfarbe sind **nicht erlaubt (NA)**
- Die Brust **muss** bedeckt sein
- Der Abstand zwischen den BH-Körbchen **darf 5 cm nicht überschreiten**

**Körperbereich (SA)** / Shape area – Minimalbereich, der bedeckt **sein muss**.

Transparente Stoffe sind in diesen Bereichen in beliebiger Farbe erlaubt.

**Hüftlinie (HL)** / Hip Line – oberer Abschluss des Höschens (wie tief)

gerade horizontale Linie, bei der die Gesäßmuskulatur (intergluteal line) **nicht sichtbar sein darf**.

**Höschenlinie (PL)** / Panty Line – unterer Abschluss des Höschens (wie hoch)

- Rückseite – das ganze Gesäß muss bedeckt sein.
- Vorderseite – folgt der Linie zwischen gebeugtem Bein und Körper.  
Der Abstand zwischen Hüftlinie (HL) und Höschenlinie (PL) an der Seite **muss mindestens 5 cm betragen.**

**Herrenausschnitt (TOP)** / Man's Top Opening Point

- Kennzeichnung jenes Punkts, bis zu welchem das Oberteil offen sein darf  
= bis zur Gürtelschnalle oder bis zum oberen Abschluss der Hose.

**Lange Ärmeln (LS)** / Long Sleeves/ed – Länge bis zu den Handgelenken, aufgerollte Ärmel sind **nicht erlaubt (NA)**.

**Make-up** – beinhaltet Gesichts Make-up, Selbstbräuner, künstliche Fingernägel, künstliche Wimpern

**Schmuck/Applikationen/Zierrat** – alles, was auf dem Grundstoff, im Haar oder auf der Haut angebracht ist:

- mit Leuchteffekten (Strass, Pailletten, Tropfen, Perlen, ...)
- ohne Leuchteffekte (Federn, Blumen, Maschen, Fransen, Spitzenapplikationen, Bänder, etc.)

**Krawattennadeln, Kragenknöpfe, Manschettenknöpfe und Gürtelschnallen gelten nicht als Schmuck.**



**Grundstoff** – gibt dem Kleid/Gewand/Outfit die grundlegende Form

- mit Leuchteffekten (metallisch, glitzernd, mit Pailletten, ...)
- ohne Leuchteffekte

**Farben:**

- **Hautfarben (S)** / skin colour – entspricht der Hautfarbe, wie sie im Wettbewerb gegeben ist (unter Berücksichtigung des Selbstbräuners)
- **Hautfarben mit Applikation (SwD)** / skin colour with decoration

**Grundstoff** – gibt dem Kleid/Gewand/Outfit die grundlegende Form

- mit Leuchteffekten (metallisch, glitzernd, mit Pailletten, ...)
- ohne Leuchteffekte

**Schmuck** – Schmuck als Teil der Bekleidung vorgesehen

## Aufteilung:

- **Turnierkleidung**
- **Schmuck/Applikation/Zierrat/Lichteffekte**
- **Schuhe/Socken/Strümpfe**
- **Frisur**
- **Make-Up**
- **Schmuck als Teil der Kleidung**

## Disziplin

- **Standard**
- **Latein**

## Altersgruppen

- **Kinder**
- **Junioren I**
- **JuniorenII/Jugend/Hauptgruppe/Senioren**

- **Einzelne Sonderregelungen im Bereich des DTV**

## Erlaubt: schwarze Hose - weißes langärmliges Hemd

- Ausschließlich einfaches, glattes, weißes, langärmliges Hemd von der Stange erlaubt
- Vorzugsweise Stoffe aus Baumwolle oder Polyester
- Länge bis zu den Handgelenken, **NA: aufgerollte Ärmel**
- muss in der Hose getragen werden
- Hemd muss geschlossen sein
- **schwarze Krawatte oder Fliege freigestellt (DTV)**
- Absatzhöhe max. 2,5 cm Höhe
- schwarze oder mitternachtsblaue Socken sind zu tragen
- lange Haare müssen zu einem Pferdeschwanz gebunden getragen werden
- **Verboten**
  - **Make-up (erlaubt im DTV)**
  - **Schmuck als Teil der Kleidung**
  - **Applikationen, Grundstoffe mit Leuchteffekt**



## Erlaubt (mit Schnittvorgabe !):

- weiße Bluse, Body (Trikot) oder T-Shirt und schwarzer Rock
- einfaches einfarbiges Kleid einschließlich Höschen
- einfarbiger Body (Trikot) mit Rock in der selben Farbe verbunden
- Socken in beliebiger Farbe oder hautfarbene Strumpfhosen
- Schuhe nur mit Blockabsätzen bis zu 3,5 cm Höhe
- OA: einfacher, glatter oder Faltenrock aus 2 maximal 3 Halbkreisen
- ein einfacher kreisförmiger Unterrock
- Rocklänge nicht kürzer als 10 cm über dem Knie und nicht länger als gleich unterhalb der Kniescheibe endend

## Verboten:

- Applikationen / Zierrat / Steine, Pailletten, Perlen, Federn, Strass, Federn, Blumen, Maschen, Fransen, andersfarbige Schärpen oder Bordüren, Broschen
- Materialien mit Leuchteffekt (Glitzereffekt), durchsichtige Stoffe
- Rüschen am Rock oder Unterrock, Fischgräten, Korsagen sowie Angelschnur im Rocksäum
- Haarschmuck oder farbiges Haarspray
- ein größerer Unterrock
- Schmuck als Teil der Kleidung
- Netzstrümpfe
- Make-up (*erlaubt im DTV*)



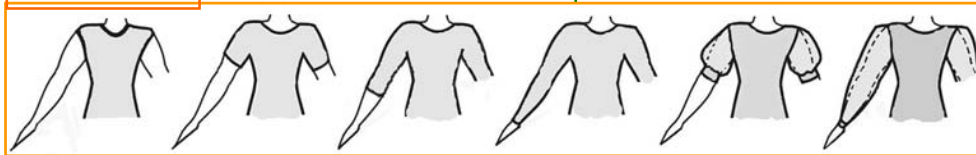


**Ausschnitte:**

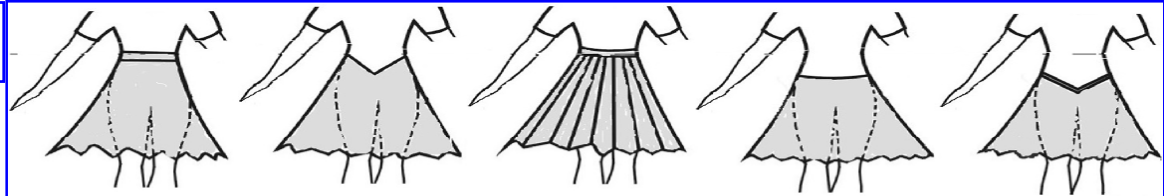


**erlaubte IDSF Varianten:**

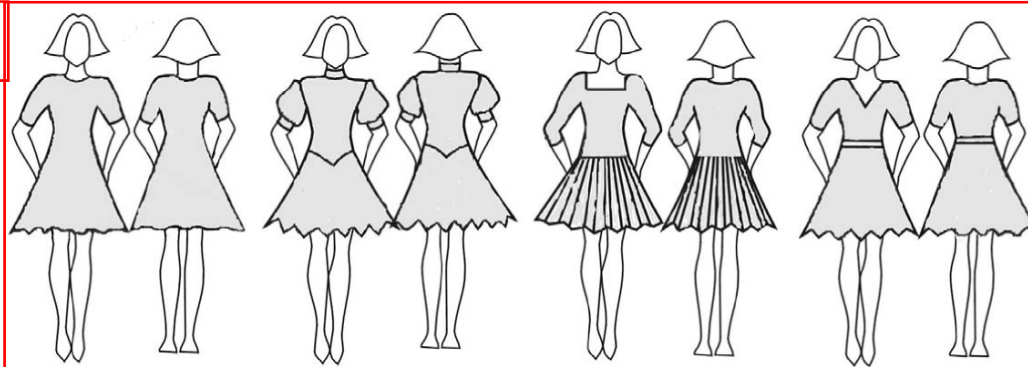
**Ärmel:**



**erlaubte Röcke:**



**Beispiele:**

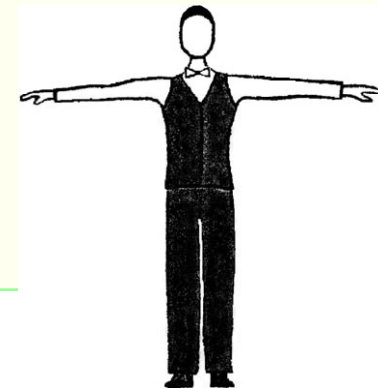


## Erlaubt:

- schwarze Hose
- weißes langärmliges Hemd
- schwarze Weste
- weiße oder schwarze Krawatte oder Fliege
- schwarze Socken vorgeschrieben
- lange Haare müssen zu einem Pferdeschwanz gebunden getragen werden
- Schmuck als Teil der Kleidung ohne Leuchteffekt

## Verboten:

- Applikationen / Zierrat (Steine, Pailletten, Perlen, Federn, Strass, Broschen)
- Schmuck als Teil der Kleidung mit Leuchteffekt (Glitzereffekt)
- Materialien mit Leuchteffekt (Glitzereffekt)
- glänzende Stoffe
- aufgerollte Ärmel
- Anzug, Jackett, Pullover (über einem Hemd) oder ähnliches
- Make-Up (*erlaubt im DTV*)



Erlaubt:

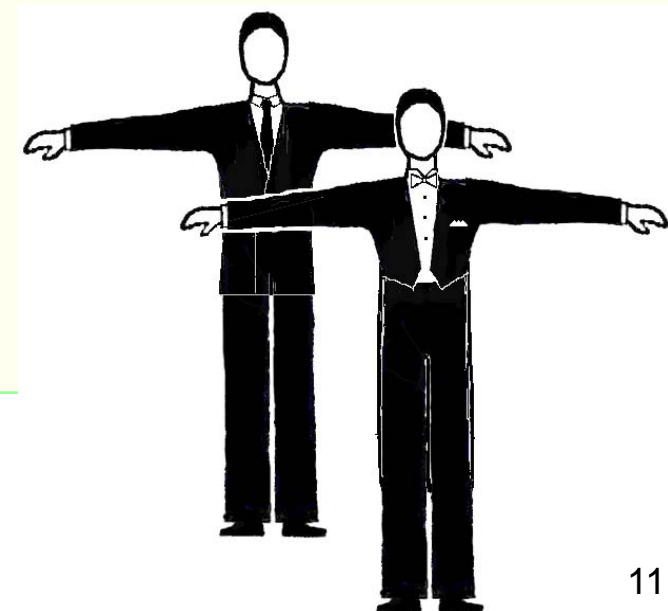
## A) Anzug

- schwarz oder mitternachtsblau aus Hose und Sakko
- weißes Hemd mit weißer, schwarzer oder mitternachtsblauer Krawatte oder
- weißes Frackhemd mit weißer oder schwarzer Fliege
- *erweiterte Regelung im DTV*

## B) Frack

- schwarz oder mitternachtsblau aus Hose und Frackoberteil
- weiße Frackweste, weißes Frackhemd und weißer Fliege

- schwarze Socken vorgeschrieben
- lange Haare müssen zu einem Pferdeschwanz gebunden getragen werden
- Schmuck
- Make Up
- lange Ärmel (aus dem Bild erkennbar)



## IA – Intimzonen:

- muss bedeckt sein
- nur nicht transparente Stoffe
- transparente Stoffe müssen mit nicht transparenten Stoffen unterlegt sein
- Brust muss bedeckt sein
- BH Körbchen dürfen nicht mehr als 5cm Abstand haben

## SA – Körperbereich:

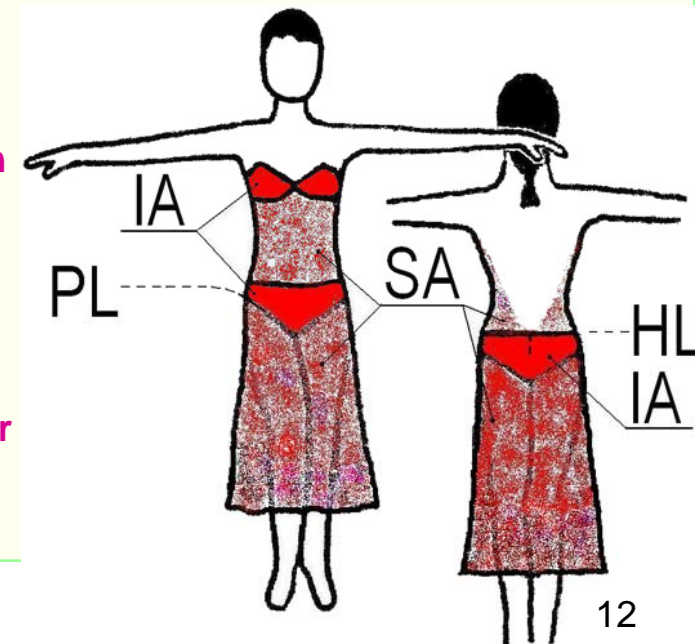
- muss bedeckt sein
- transparente Stoffe erlaubt

## HL – Hüftlinie:

- oberer Abschluss des Höschens
- gerade horizontale Linie, Gesäßmuskulatur darf nicht sichtbar sein

## PL – Höschchenlinie:

- unterer Abschluss des Höschens
- Rückseite – das ganze Gesäß muss bedeckt sein
- Vorderseite – folgt der Linie zwischen gebeugtem Bein und Körper  
der Abstand zwischen Hüftlinie und Höschchenlinie an der Seite  
muss mindestens 5 cm betragen



## Turnierkleid Junioren I

- Jede Farbe außer Hautfarbe
- Applikationen ohne Leuchteffekt (Glitzereffekt)
- Schuhe nur mit Absätzen bis zu 5 cm Höhe
- kurze Socken erlaubt (nicht vorgeschrieben)
- Haarschmuck ohne Leuchteffekt
- Schmuck als Teil der Kleidung ohne Leuchteffekt (Glitzereffekt)

### Verboten:

- Applikationen / Zierrat / Materialien mit Leuchteffekt (Glitzereffekt, Steine, Pailletten, Perlen, Federn, Strass, Broschen, etc.)
- Netzstrümpfe
- Haarschmuck mit Leuchteffekt oder farbiges Haarspray
- Schmuck als Teil der Kleidung mit Leuchteffekt (Glitzereffekt)
- Tangas
- Höschen in Hautfarbe
- zweiteilige Turnierkleider
- Make-Up (*erlaubt im DTV*)

## Turnierkleid Jun II <> Sen:

- jede Farbe
- Applikationen erlaubt
- Haarschmuck erlaubt
- Schmuck als Teil der Kleidung
- Make Up

### Verboten:

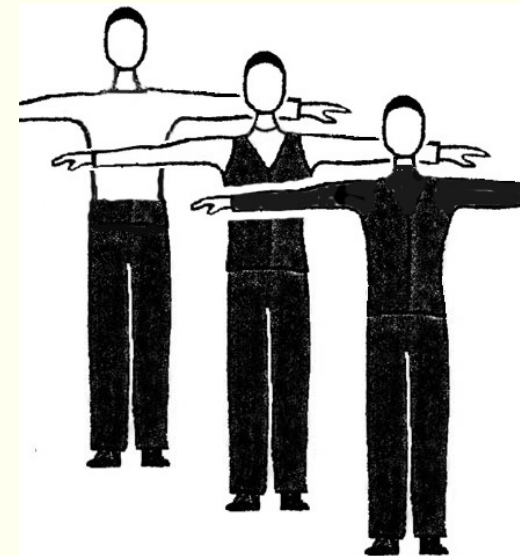
- Tangas
- Höschen in Hautfarbe
- zweiteilige Turnierkleider

## Erlaubt:

- schwarze Hose
- weißes oder schwarzes langärmliges Top (Oberteil) oder Hemd  
– *DTV: muss geschlossen sein*
- schwarze Weste optional
- schwarze Socken vorgeschrieben
- lange Haare müssen zu einem Pferdeschwanz gebunden getragen werden
- Schmuck als Teil der Kleidung ohne Leuchteffekt

## Verboten:

- Applikationen / Zierrat
  - Steine, Pailletten, Perlen, Federn, Strass, etc.
  - Broschen
- Schmuck als Teil der Kleidung mit Leuchteffekt (Glitzereffekt)
- Materialien mit Leuchteffekt (Glitzereffekt)
- glänzende Stoffe
- aufgerollte Ärmel
- Anzug, Jackett, Pullunder (über einem Hemd) oder ähnliches
- Make-Up (*erlaubt im DTV*)



## Erlaubt:

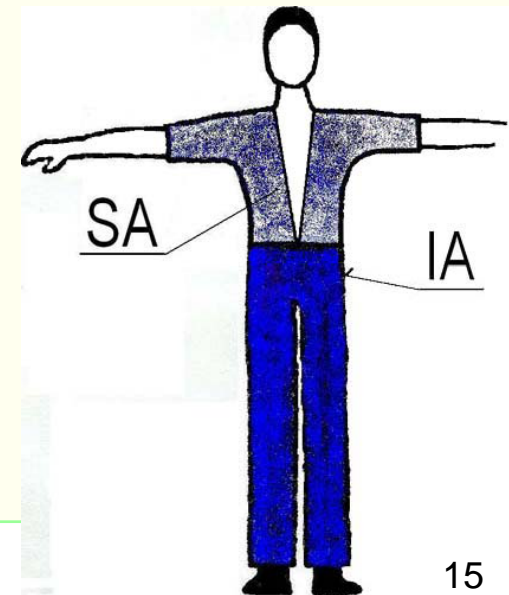
- Hemd oder Top in jeder Farbe
- Hosen in jeder Farbe **außer Hautfarbe**
- Schmuck
- Applikationen und Dekoration
- Make Up
- Ärmel – können kurz sein (aus dem Bild erkennbar)
- **schwarze Socken vorgeschrieben**
- **lange Haare müssen zu einem Pferdeschwanz gebunden getragen werden**
- **Hemd darf bis zur Gürtelschnalle oder oberen Abschluss der Hose offen sein**

## IA – Intimzonen:

- **muss bedeckt sein**
- **nur nicht transparente Stoffe**
- **transparente Stoffe müssen mit nicht transparenten Stoffen unterlegt sein**

## SA – Körperbereich:

- **muss bedeckt sein**
- **transparente Stoffe erlaubt**



## IA – Intimzonen:

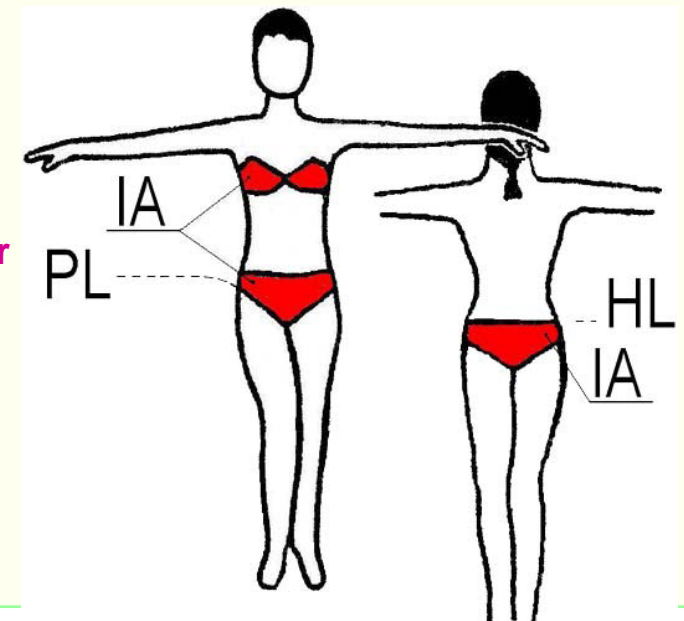
- muss bedeckt sein
- nur nicht transparente Stoffe
- transparente Stoffe müssen mit nicht transparenten Stoffen unterlegt sein
- Brust muss bedeckt sein
- BH Körbchen dürfen nicht mehr als 5cm Abstand haben

## HL – Hüftlinie:

- oberer Abschluss des Höschens
- gerade horizontale Linie, Gesäßmuskulatur darf nicht sichtbar sein

## PL – Höschchenlinie:

- unterer Abschluss des Höschens
- Rückseite – das ganze Gesäß muss bedeckt sein
- Vorderseite – folgt der Linie zwischen gebeugtem Bein und Körper  
der Abstand zwischen Hüftlinie und Höschchenlinie an der Seite  
muss mindestens 5 cm betragen





## Turnierkleid Junioren I

- Jede Farbe außer Hautfarbe
- Applikationen ohne Leuchteffekt (Glitzereffekt)
- Schuhe nur mit Absätzen bis zu 5 cm Höhe
- kurze Socken erlaubt (nicht vorgeschrieben)
- Haarschmuck ohne Leuchteffekt
- Schmuck als Teil der Kleidung ohne Leuchteffekt (Glitzereffekt)

### Verboten:

- **Make-Up** (*erlaubt im DTV*)
- **Netzstrümpfe**
- **Tangas**
- **Höschen in Hautfarbe**
- **Haarschmuck mit Leuchteffekt oder farbiges Haarspray**
- Applikationen / Zierrat / Materialien mit Leuchteffekt (Glitzereffekt, Steine, Pailletten, Perlen, Federn, Strass, Broschen, etc.)
- **Schmuck als Teil der Kleidung mit Leuchteffekt (Glitzereffekt)**
- **Kleid darf nicht nur ein Bikini sein oder den Anschein eines Bikinis erwecken weder das Top noch das Höschen**

## Turnierkleid Jun II <> Sen:

- jede Farbe
- Applikationen erlaubt
- Haarschmuck erlaubt
- Schmuck als Teil der Kleidung
- Make Up

### Verboten:

- **Tangas**
- **Höschen in Hautfarbe**
- Kleid darf nicht nur ein Bikini sein oder den Anschein eines Bikinis erwecken **weder das Top noch das Höschen**

